



CALVING EASE

LONG-LANGS OMAN OMAN
 COMESTAR GOLDWYN LAVA VG-87-2YR-CAN 19*
 BRAEDALE GOLDWYN
 LYLEHAVEN LILA Z EX-94-7YR-CAN 25*
 REGANCREST ELTON DURHAM
 LYLEHAVEN FORM LAURA EX-94-3E-USA GMD DOM 8*

GTPI 2133

GP-CAN SP TD TR TL TY TV HH1F HH2F HH3F HH4F HH5F HH6F HCDC HMWF

Reg. #: HOCANM106363549 aAa: 234156 AVM: 345
 Nasc: 02/21/2010 Kappa Caseína: BB Beta Caseína: A1B

PRODUÇÃO		4020 Rebanhos	11441 Filhas	99% Rep.	MACE-G / 12-24
Leite lbs	Gordura lbs	Gordura %	Proteína lbs	Proteína %	
-663	3	+0.11	21	+0.17	
NM\$ 244	CM\$ 266	FM\$ 55	GM\$ 320	DWP\$ 262	
Eficiência Alimentar	RFI	Economia Alimentar	Eficiência em Metano		
70	-23	268	99		

Média das Filhas Leite **24,884 lbs** Gordura **955 lbs** Proteína **821 lbs**

SAÚDE e REPRODUÇÃO

Immunity **88**

Vida Produtiva	0.3	Imunidade das Vitelas	95
C.S.	3.05	Taxa Concepção Vacas	2.5
Taxa de Prenhez das Filhas	1.9	Taxa Concepção Novilhas	3.0
Sobrevivência	1.0	Facilidade de Parto	1.4% 98% Rep.
Sobrevivência Novilhas	0.3	Facilidade de Parto das Filhas	1.9% 97% Rep.
Índice de Fertilidade	2.2	Mortalidade das Crias	5.1%
		Mortalidade das Crias das Filhas	6.5%

CONFORMAÇÃO

2222 Rebanhos 4613 Filhas 97% Rep.

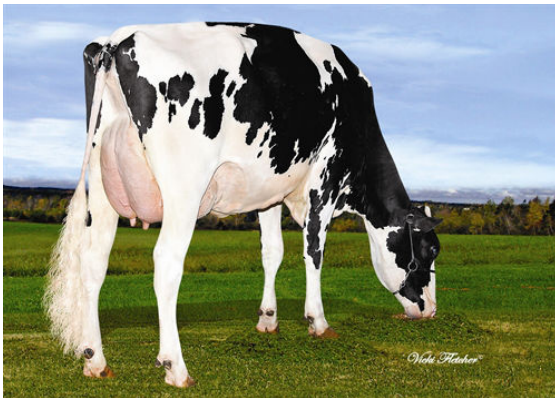
MACE / 12-24

PTAT	-0.66	Composto Corporal	-1.62
Úbere Comp.	-0.42	Composto Leiteiro	-0.83
P&P Comp.	-0.28		

Estatura		Baixa	-0.68
Força		Debil	-1.18
Profundidade de Corpo		Raso	-0.63
Angulosidade		Costelas Abertas	+0.68
Ângulo de Garupa		Ísquios Altos	-0.25
Largura Garupa		Estreita	-1.44
Pernas Vistas de Lado		Curvas	+0.56
Pernas Vistas de Trás		Fechadas	-0.73
Ângulo Casco		Fraco	-0.61
P&P Pontuação		Baixa	-0.28
Inserção Úbere Anterior		Fraco	-1.43
Altura Úbere Posterior		Baixa	-0.45
Largura Úbere Posterior		Estreita	-0.49
Lig. Médio		Forte	+1.46
Profundidade Úbere		Profundo	-0.75
Coloc. Tetos Anteriores		Fechados	+0.37
Comprimento Tetos Anteriores		Curtos	-1.63
Coloc. Tetos Posteriores		Centralizados	+0.76



REDLODGE LAVAMAN PIPPA



VALRUEST LAVAMAN LILO



GEN-I-BEQ LAVAMAN BASILIC